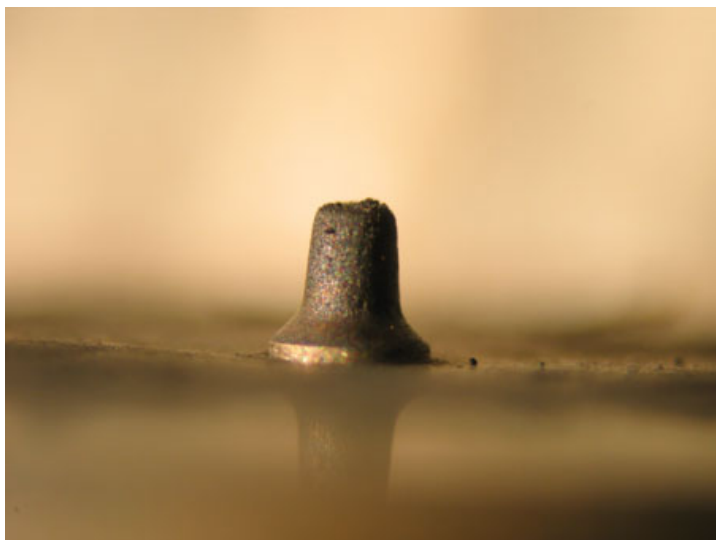


## Der Reinigungseffekt erhält den Motor leistungsfähig.

Testfahrzeug: Mercedes Benz, 300 Diesel, Bj. 1988, km 320.000, Motorzustand: sehr verkocht.  
Die Kompression von 4 Zylinder liegt bei 20 bar, 2 Zylinder liegen unter 15 bar



Einspritzdüse vorher



Einspritzdüse nachher:

Hier zeigt sich bei dieser geringen Additivmenge ein nicht für möglich gehaltenen Reinigungseffekt. Nach nur einer Testphase liegt die Kompression bei allen 6 Zylindern wieder über 20 bar und damit befindet sich der Motor wiederum im Norm-Zustand.